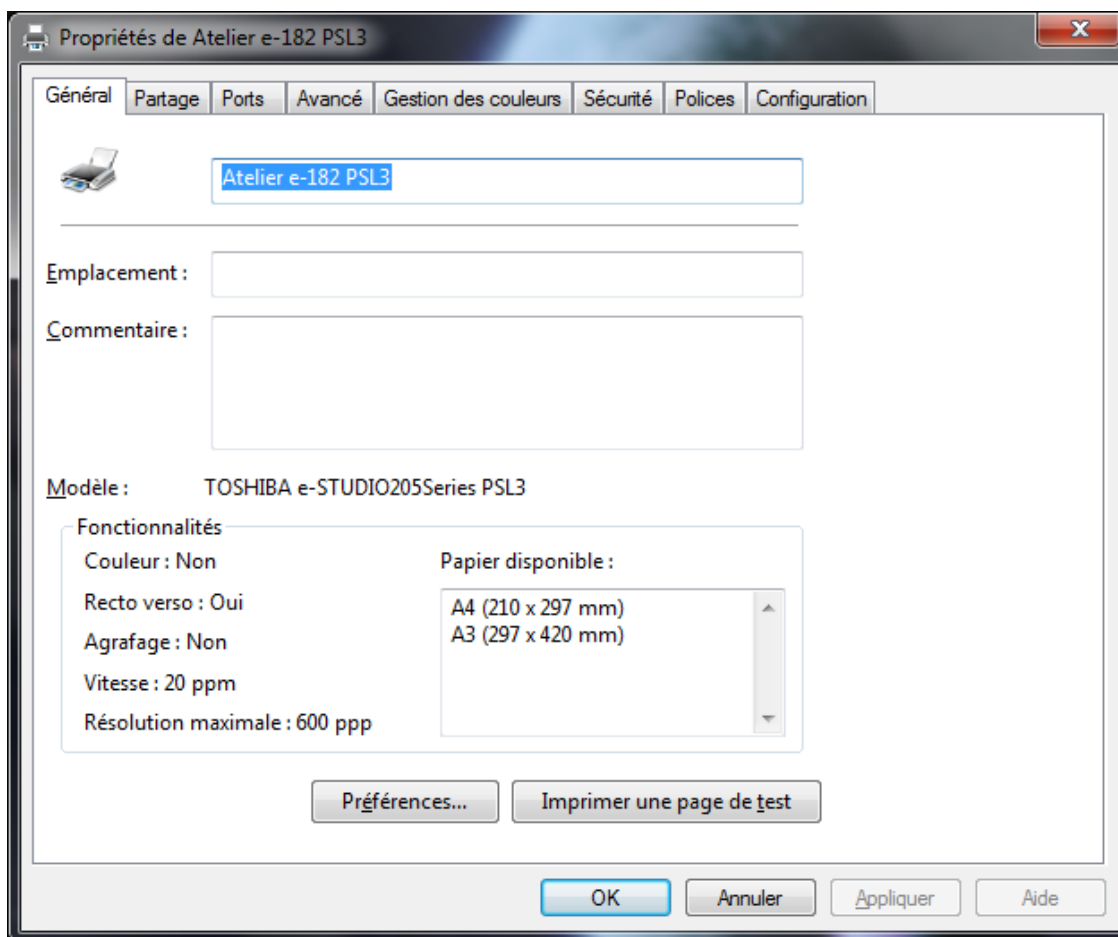
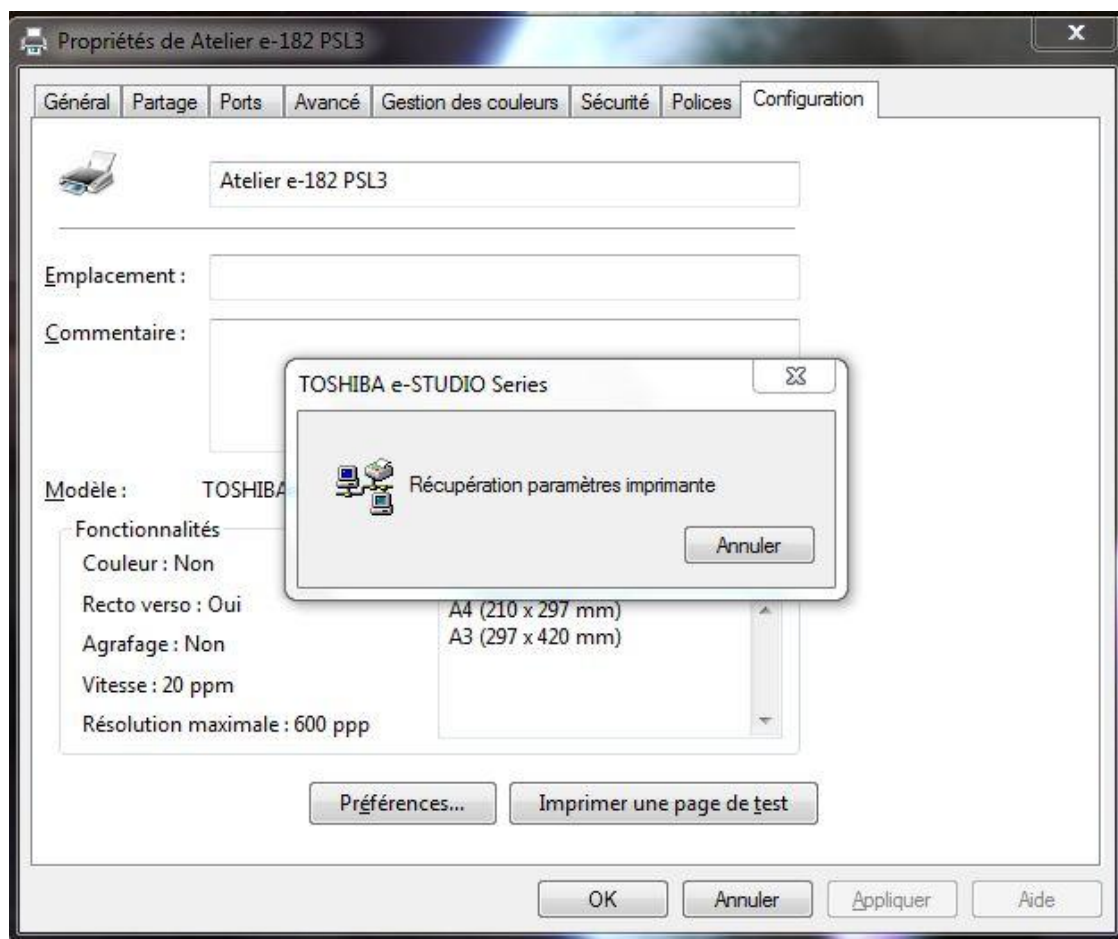


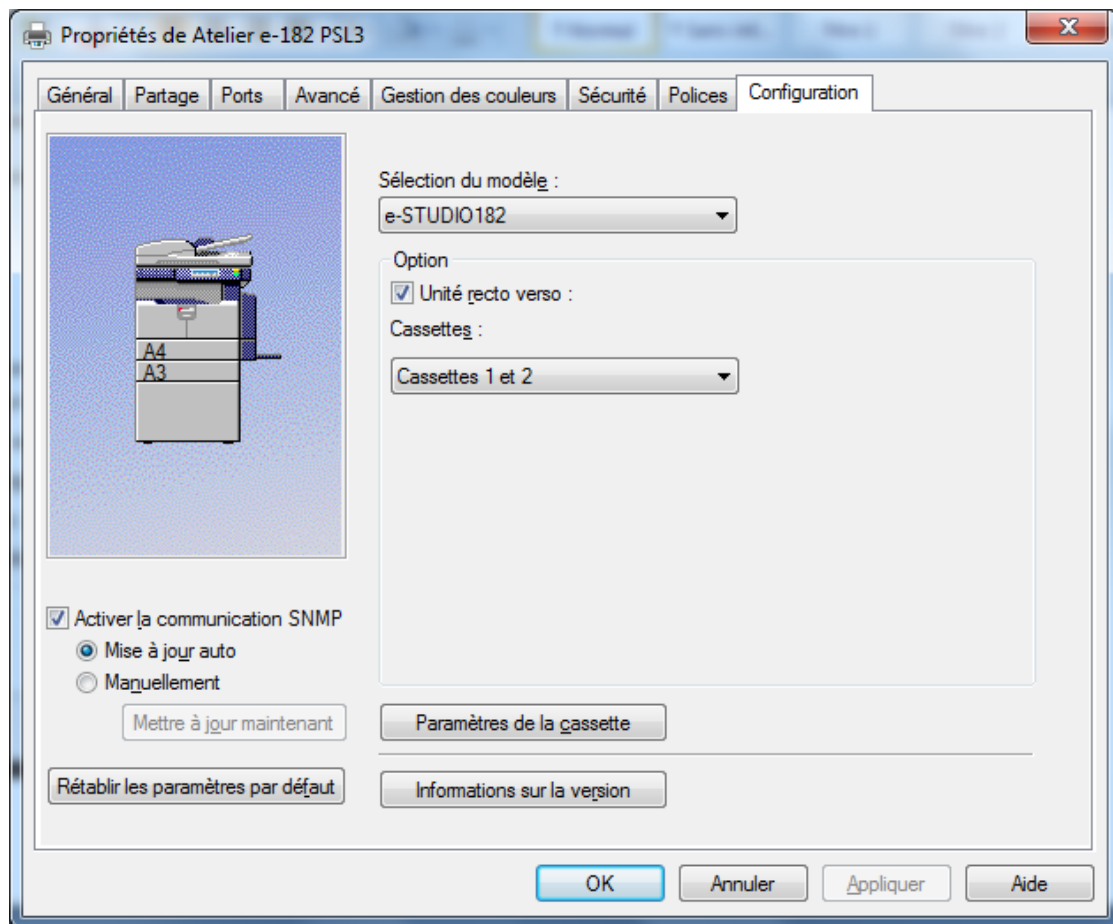
Aller dans "Propriété de l'imprimante"



Cliquer sur l'onglet "Configuration"



Ensuite la machine est configurée: les formats de cassette sont justes par rapport à la machine et "Appliquer".



Ensuite cliquer sur "Polices" et choisir "Toujours utiliser les polices True Type", ceci pour le pilote Postscript, le PCL6 est déjà juste.

